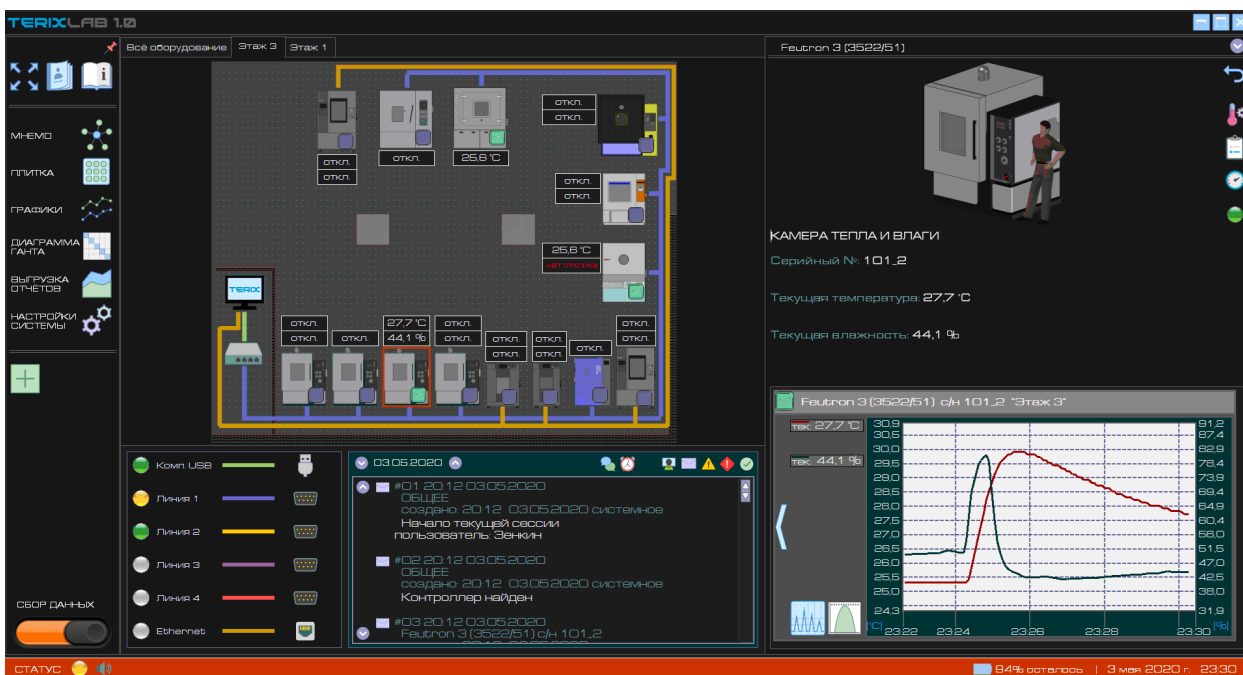


TERIX
TECHNOLOGIES

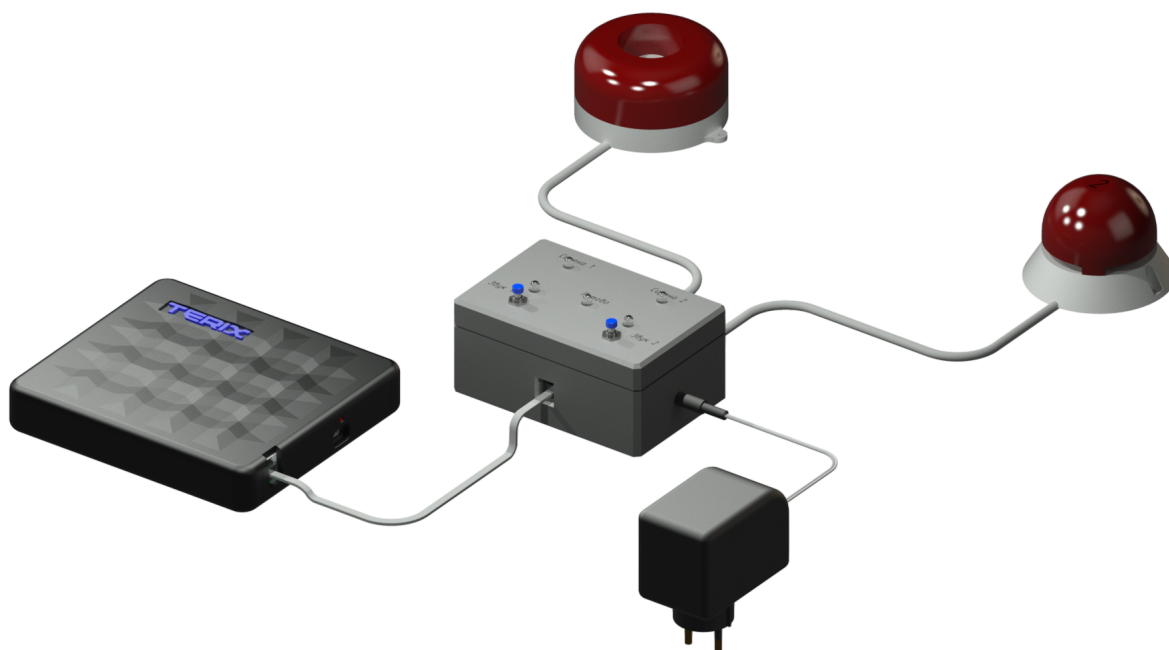
TERIXLAB

TerixLab - комплексное решение по автоматизации испытательной лаборатории

Комплекс TerixLab разработан российской компанией ООО «Терикс Технолджис» специально для испытательных лабораторий и включает в себя программное обеспечение в виде SCADA системы, контроллер и интеллектуальный блок светозвуковых оповещателей.



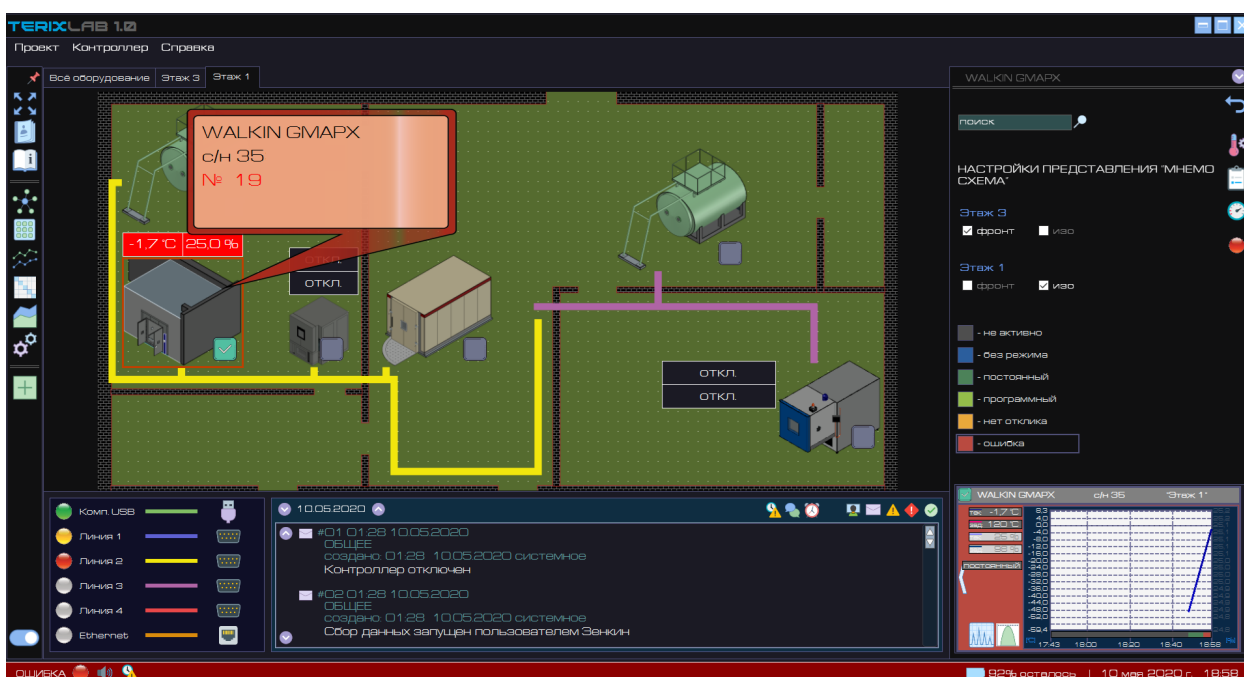
Изображение 1 – «Мнемосхема»



Изображение 1.1 – «Комплекс TerixLab (внешний вид)»

Задачи, которые решает TerixLab:

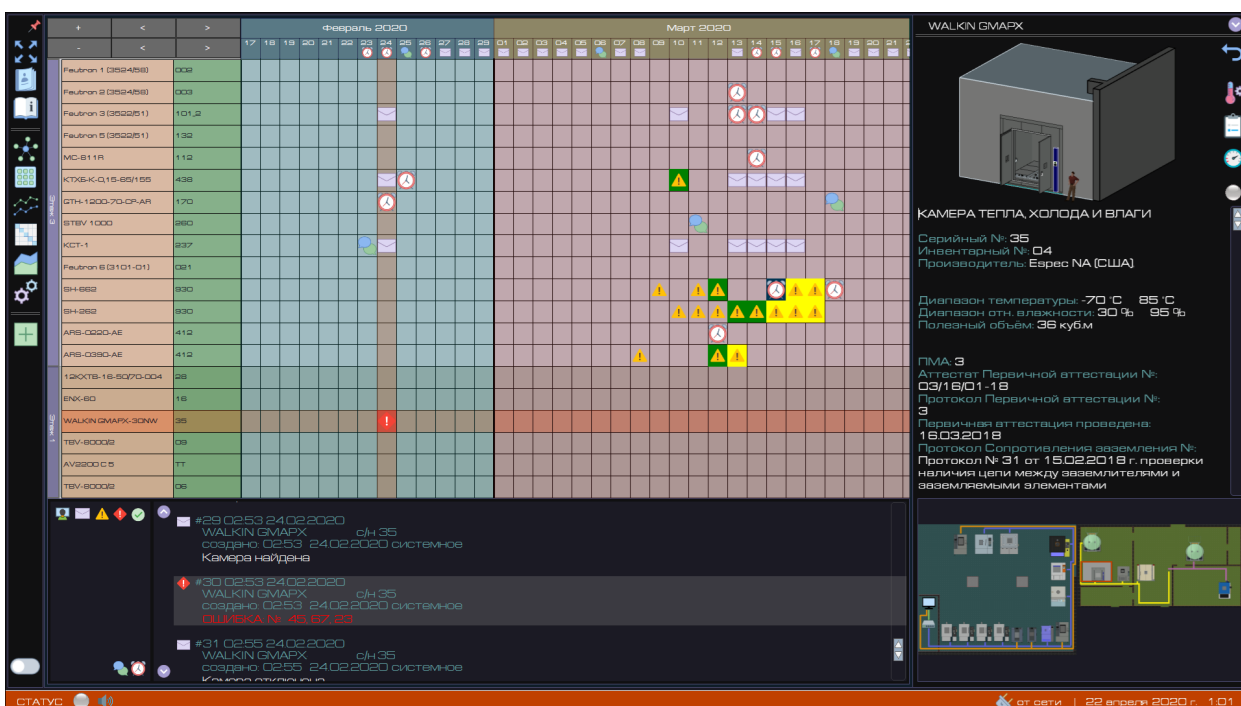
- Контроль за текущим состоянием лаборатории и ходом испытаний на мнемосхеме с визуализацией опроса текущей единицы оборудования
- Прямой опрос контроллеров испытательных камер по протоколам: ESPEC, Angel Antoni, Giant Force, CO.FO.ME.GRA, OВЕН, modbusRTU, modbusASCII, TEMI880 и другим по заданию Заказчика
- Просмотр подробной информации о каждой камере с построением истории измерений и графиков
- Светозвуковое оповещение в случае сбоя в работе испытательного оборудования, а также при возникновении пользовательского или метрологического события
- Сохранение данных об испытаниях в зашифрованном виде в файлах на жестком диске ПК. Гарантия невозможности их умышленной корректировки
- Формирование, сохранение и выгрузка отчетов по форме СТП Заказчика
- Контроль всех метрологических процедур: Аттестации - Первичные, Периодические, Поверки СИ. Создание и последующий вывод уведомлений (по наступлению даты события и заранее)
- Управление календарем событий, создание временных событий и информационных сообщений
- Возможность снятия данных с камер, не оснащенных интерфейсом связи, и камер с аналоговым управлением. Возможно подключение к системе любого типа камер по беспроводной связи



Изображение 2 – «Ошибка» (сопровождается звуковым сигналом)

Возможности комплекса TerixLab:

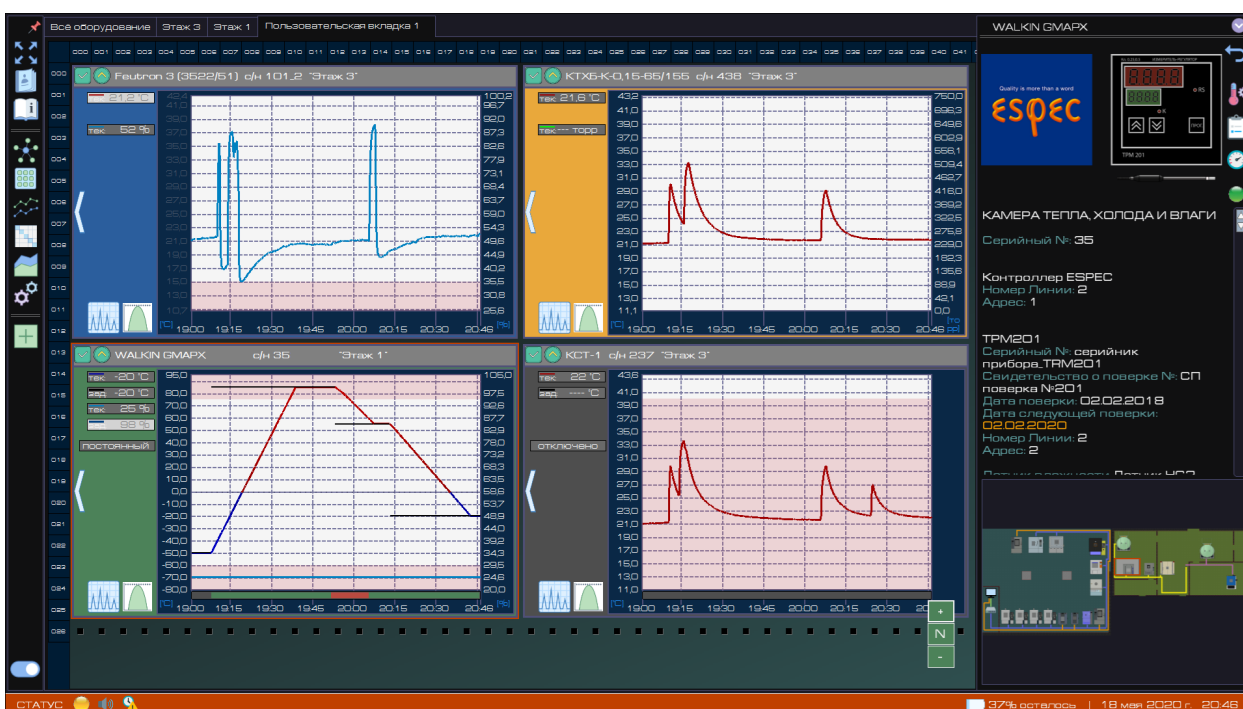
- Подключение до 383 испытательных камер (до 128 камер по RS-485 + до 255 камер по Ethernet)
- Поддержка до 3-х мониторов с возможностью открытия до 3-х дополнительных форм, режимы отображения с уникальным набором настроек (Мнемосхема, Плиточное Представление, Массив Графиков)
- Работа со всеми типами испытательных камер, включая камеры термоудара и термобаровлагокамеры, при этом все параметры испытаний отображаются на едином графике за счет дополнительной оси параметра
- Отображение до 20-30 графиков одновременно на экране
- Выгрузка всех параметров каждой камеры в виде табличных файлов .CSV / .XLS, а также в виде графиков в формате .PNG / .JPG, для любого периода (до 10 дней) за ВЕСЬ срок эксплуатации комплекса
- Процедура аутентификации, данные передаются в зашифрованном виде (контроллер-компьютер)
- Представление всех событий на диаграмме Ганта
- Планируется добавление вибрационных и ударных стендов к системе



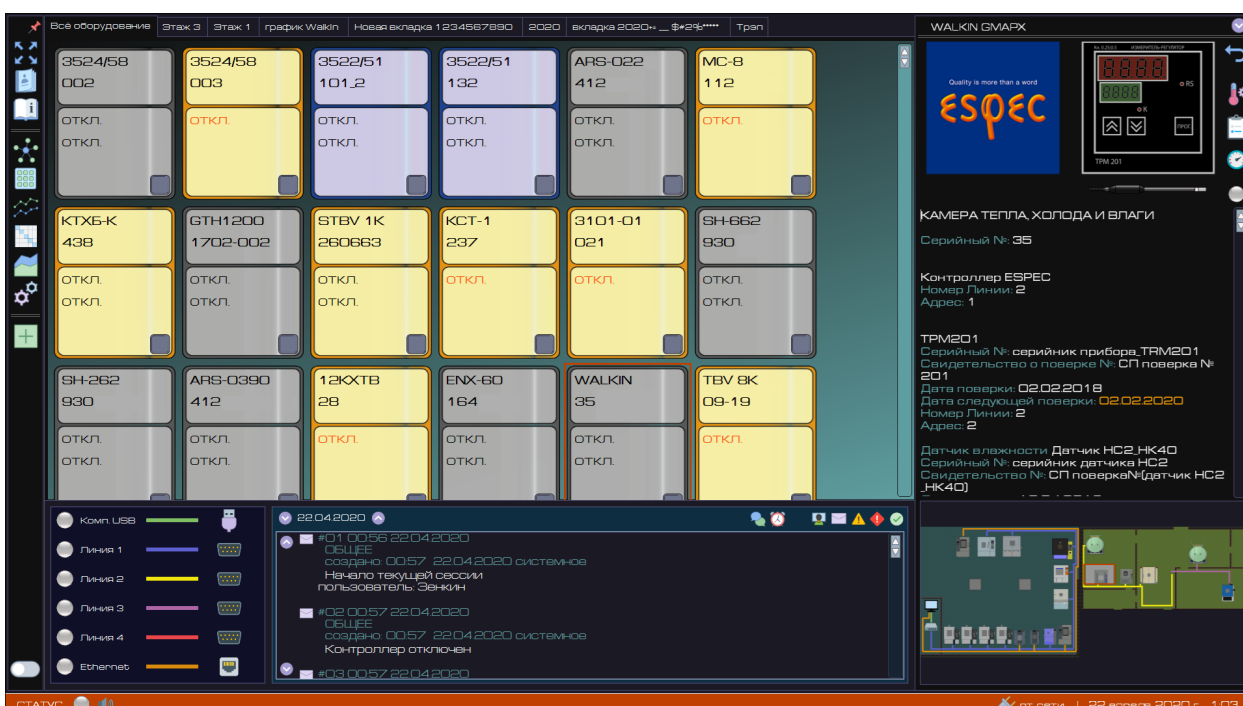
Изображение 3 – «Диаграмма Ганта»

TerixLab обеспечивает максимальный охват оборудования различных производителей и годов выпуска, представленного в испытательной лаборатории.

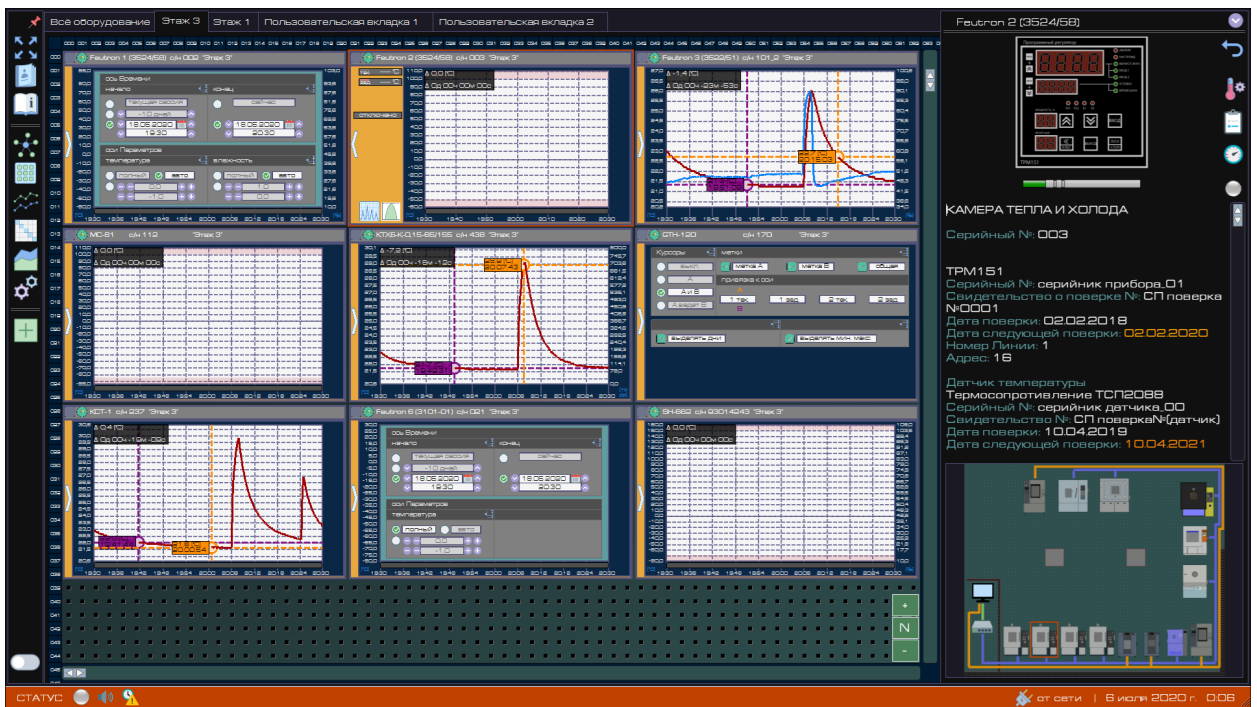
В режиме реального времени отслеживаются нарушения процесса испытаний и возникновение ошибок. Полная история, сохраненная за весь период существования системы, позволяет точно восстановить события в лаборатории. Программное обеспечение сводит к минимуму влияние человеческого фактора на качество проводимых работ.



Изображение 4 – «Графики»



Изображение 5 – «Плитка»



Изображение 6 – «Графики»

Свидетельство о государственной регистрации программы для ЭВМ «TerixLab» №2021662795 от 04 августа 2021 г.

ООО «Терикс Технолоджис»
 info@terixtech.com
 г. Москва